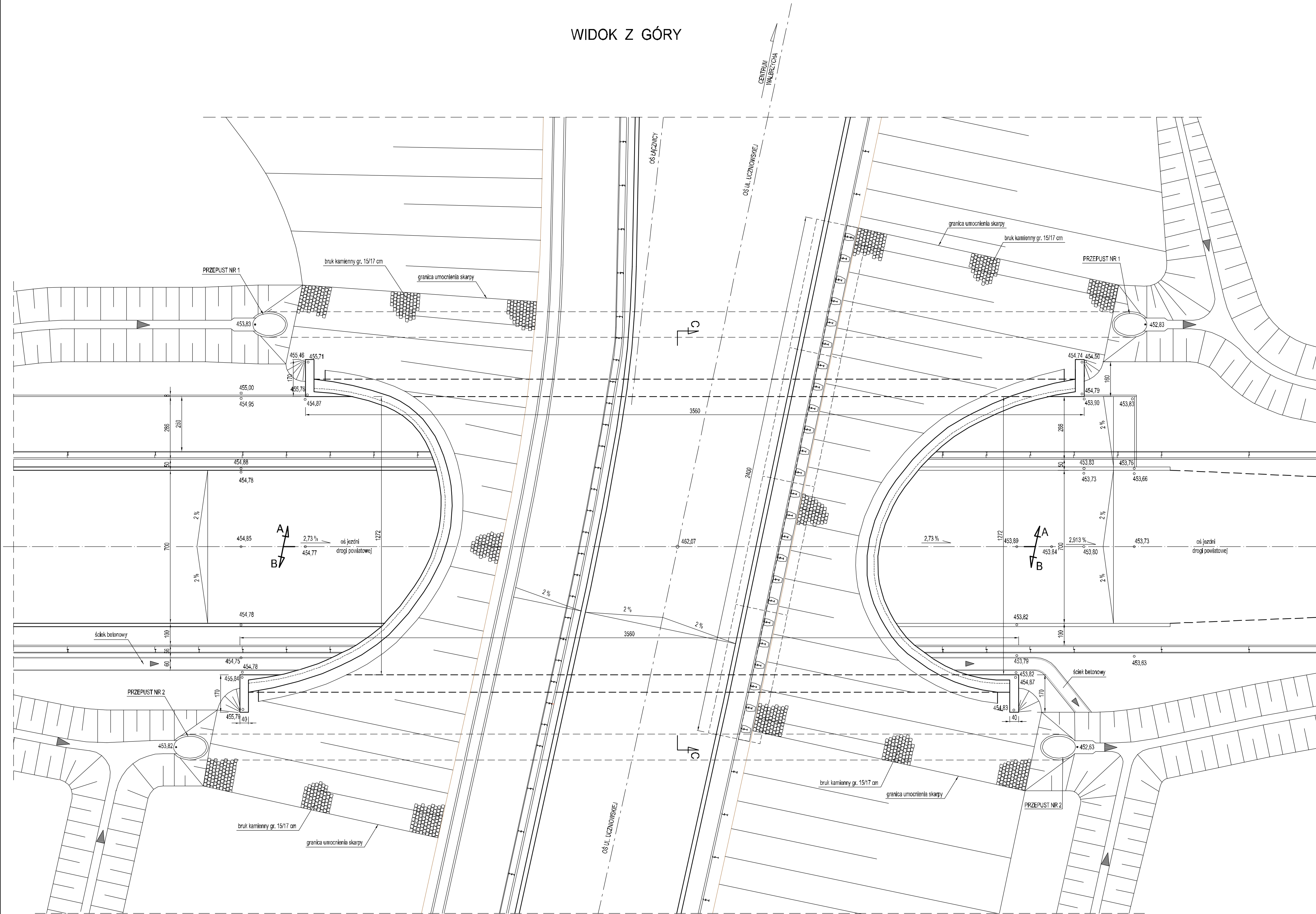
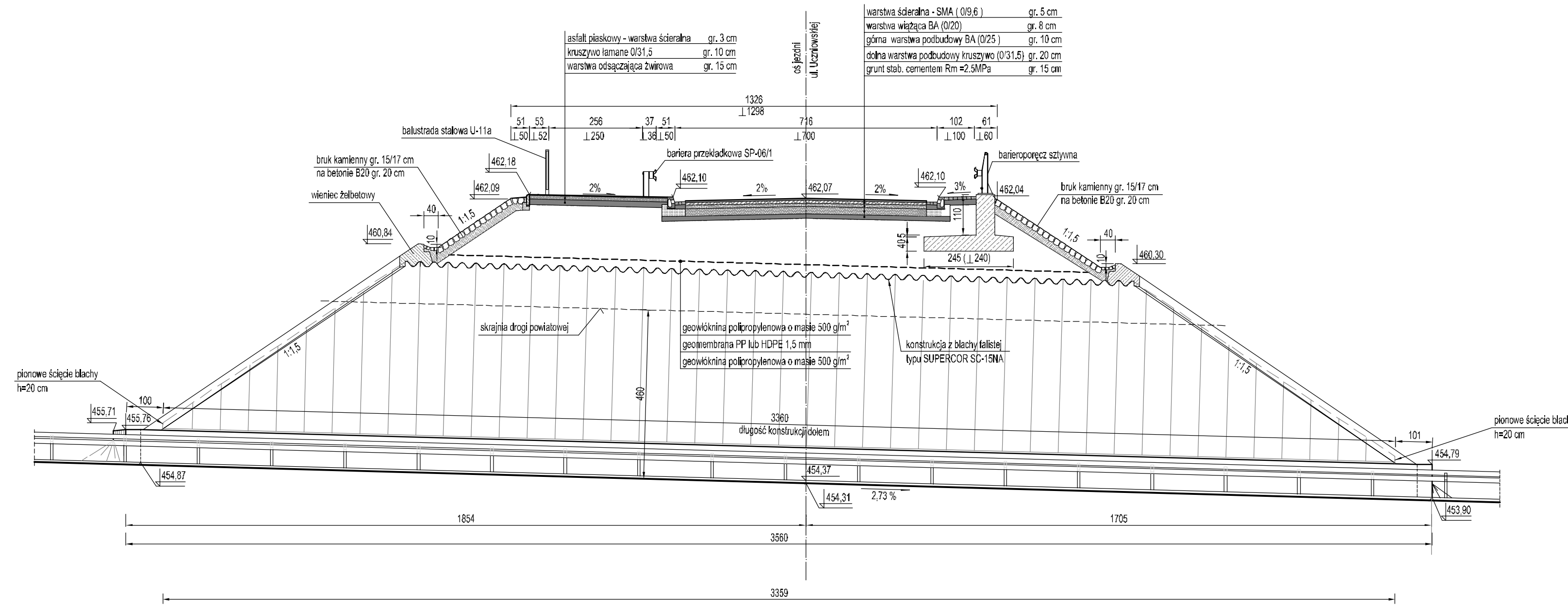


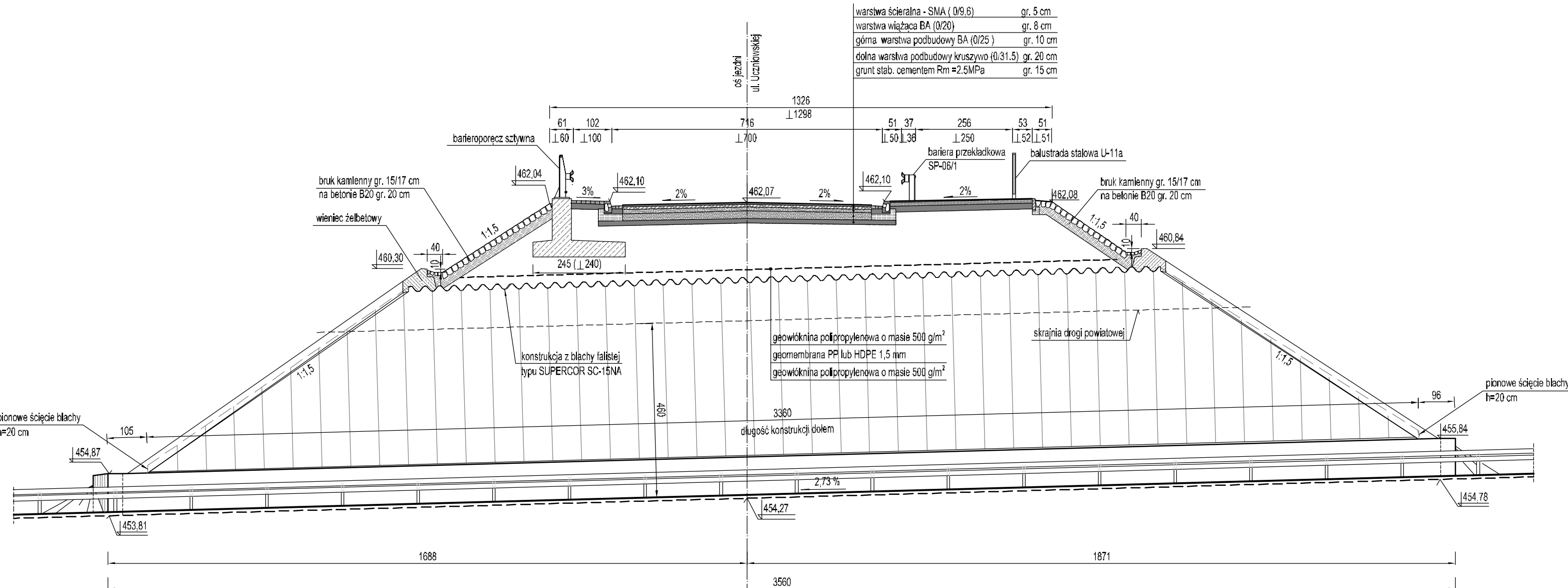
WIDOK Z GÓRY



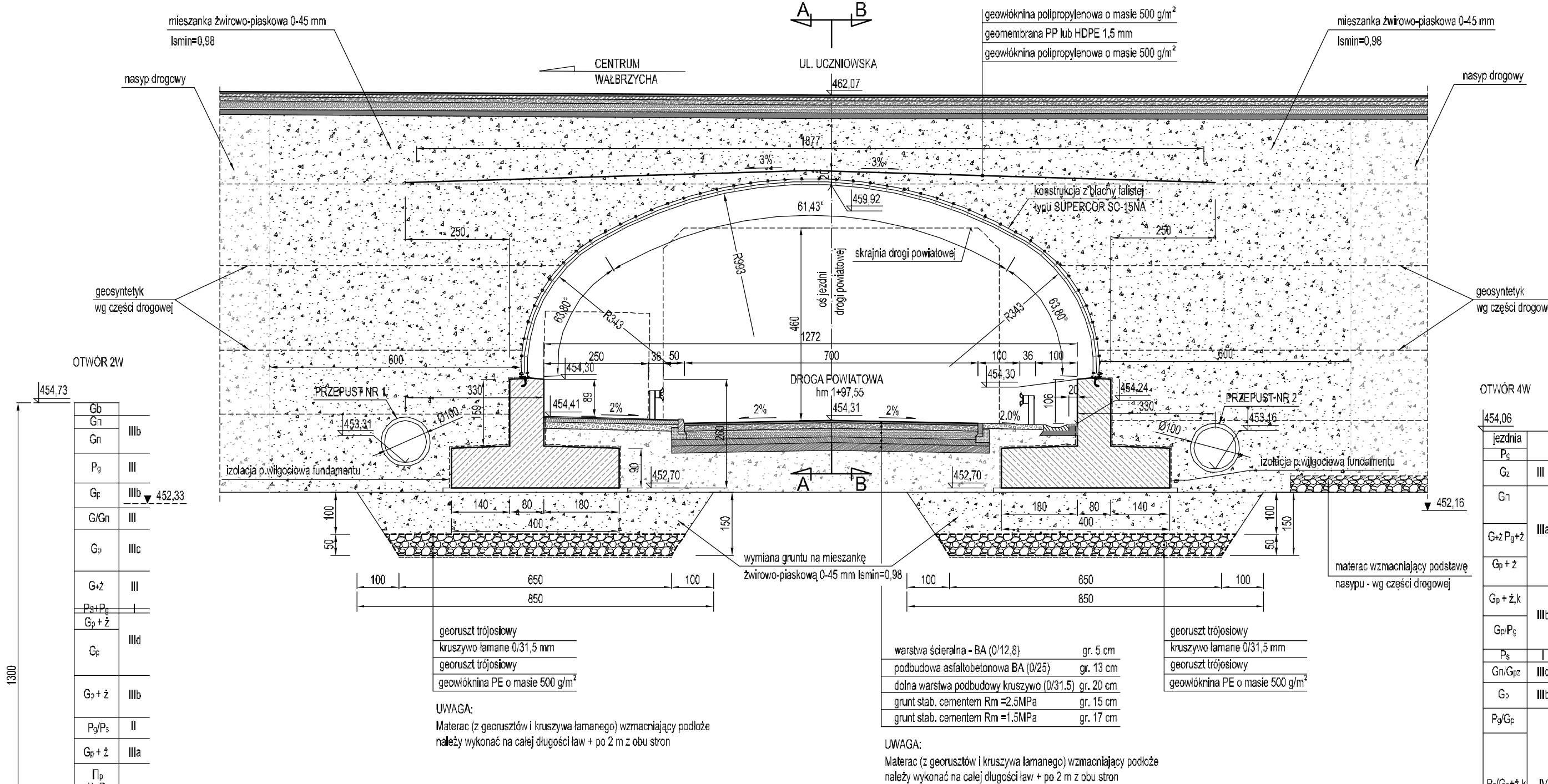
A-A
(Widok wzdłuż osi ul. Uczniowskiej)



B-B
(Widok wzdłuż osi ul. Uczniowskiej)



C-C



WIADUKT

Projektant	PROKOM	Przedsiębiorstwo Realizacji Budownictwa Komunikacyjnego i Komunalnego "Prokom" s.c. 58-500 Jelenia Góra ul. Podwale 17A
Inwestor	ZDR	Zarząd Dróg i Komunikacji w Wałbrzychu 58-302 Wałbrzych ul. Armii Krajowej 35
Opis	Opis: Budowa drogi łączącej ul. Uczniowską w Wałbrzychu z drogą wojewódzką nr 379	
Tytuł rysunku: Wiadukt	skala 1:100	
Projektant:	mgr inż. Adam Walentek	upr. nr 1749/87
Sprawdzający:	mgr inż. Piotr Halon	upr. nr 58/98JUG
		data: 08.2010
		rys. nr 7